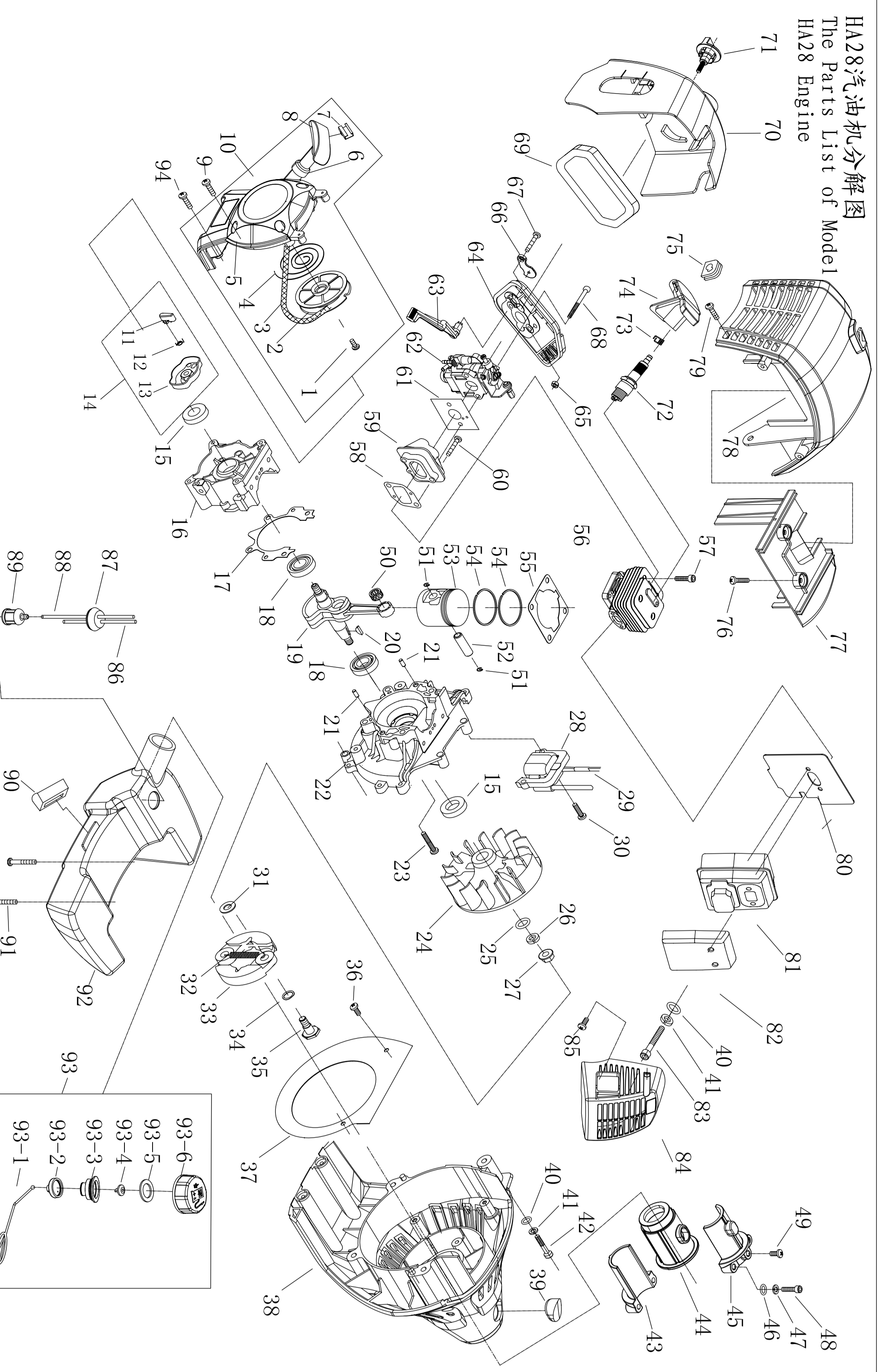
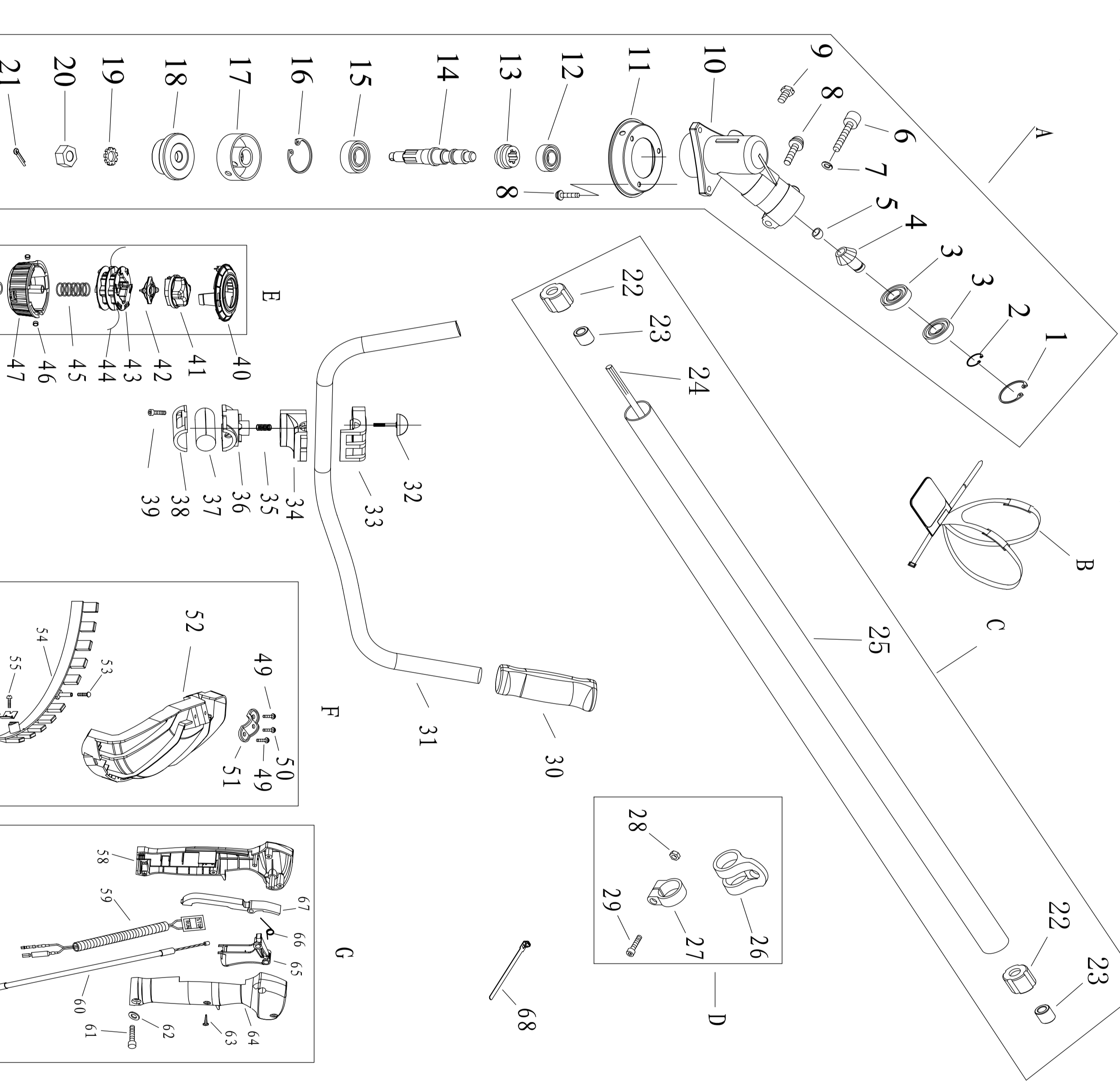


HA28汽油机分解图
The Parts List of Model HA28 Engine



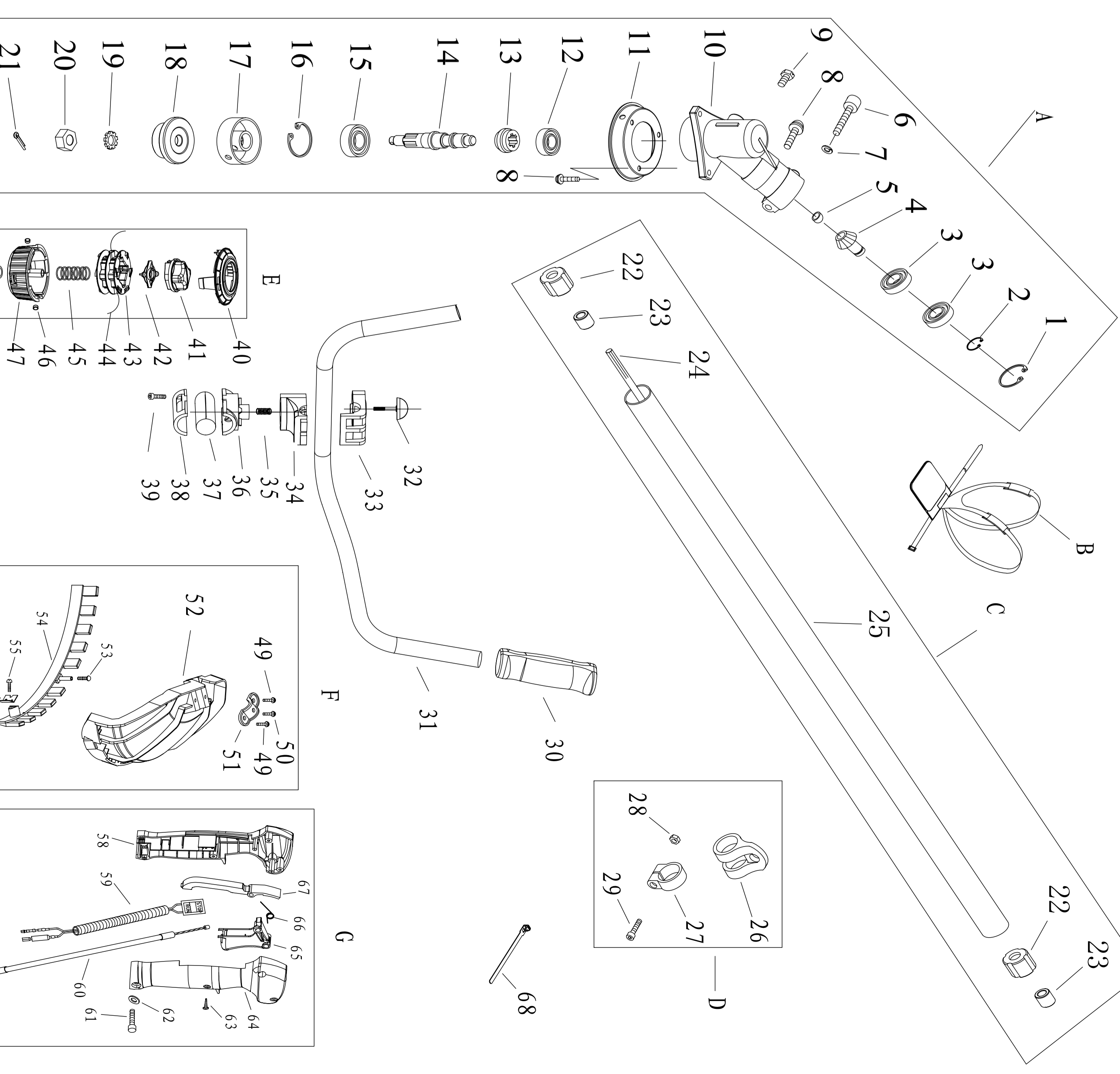
代号	名称	数量	代号	名称	数量	代号	名称	数量	代号	名称	数量
1	GB/T9074.6	1	30	GB9074.13	1	1E34F-E-8	进气管	1	88	进气管	1
2	1E34F-11-2	1	31	1E34F-11	1	GB/T9074.4	进气管	2	89	进气管	2
3	1E34F-11-3	1	32	1E34F-10-1	1	1E34F-E-11	进气管	1	90	进气管	1
4	1E34F-11-1	1	33	1E34F-10-1	1	1E34F-E-11	进气管	1	91	进气管	1
5	HA28.8.1	1	34	1E34F-13	1	HA28.1	进气管	1	92	进气管	1
6	HA28.8.1	1	35	1E34F-12	1	HA28.1-3	进气管	1	93	进气管	1
7	1E34F-1-5	1	36	GB 845	2	GB 6170	进气管	1	93-1	进气管	1
8	1E34F-1-1	1	37	HA28.4-1	1	HA28.4-1-2	进气管	1	93-2	进气管	1
9	GB/T9074.4	4	38	HA28.4-1-1	1	GB/T845	进气管	1	93-3	进气管	1
10	HA28.8	1	39	HA28.4-1-2	1	GB/T70.1	进气管	1	93-4	进气管	1
11	1E34F-8-1	2	40	GB97.1	6	HA28.1-2	进气管	1	93-5	进气管	1
12	1E34F-8-2	1	41	GB93	6	HA28.1-2	进气管	1	93-6	进气管	1
13	1E34F-8.1	1	42	GB70.1	6	HA28.1-1	进气管	1	93-7	进气管	1
14	1E34F-8	1	43	CC305F-HS-1-2	1	HA28.1-1	进气管	1	93-8	进气管	1
15	HA28.2	2	44	CC305F-HS-1-3	1	HA28.2-1-1	进气管	1	93-9	进气管	1
16	1E34F-7-1	1	45	CC305F-HS-1-1	1	HA28.2-1-1	进气管	1	93-10	进气管	1
17	1E34F-6-2	1	46	GB97.1	2	1E34F-E-3-1	进气管	2	93-11	进气管	2
18	GB/T2726	2	47	GB93	2	HA28.3-2	进气管	2	93-12	进气管	2
19	1E34F-E-4.1	1	48	GB70.1	1	HA28.3-1	进气管	1	93-13	进气管	1
20	1E34F-E-3.1	1	49	GB9074.4	1	HA28.3-1	进气管	1	93-14	进气管	1
21	GB/T1119	2	50	1E311E-4.1	1	HA28.4	进气管	1	93-15	进气管	1
22	GB/T9074.4	1	51	1E311E-6-2	1	HA28.4	进气管	1	93-16	进气管	1
23	1E34F-E-3.1	1	52	1E34F-E-4-1	1	HA28.2	进气管	1	93-17	进气管	1
24	1E34F-E-3.1	1	53	1E34F-E-6-5	1	HA28.2	进气管	1	93-18	进气管	1
25	GB/T889	1	54	1E34F-E-5	1	HA28.2	进气管	1	93-19	进气管	1
26	GB/T797.1	1	55	1E34F-E-3	1	HA28.2	进气管	1	93-20	进气管	1
27	GB6070	1	56	1E34E-2-1	1	HA28.2	进气管	1	93-21	进气管	1
28	HA28.2.1.1	1	57	GB/T70.1	1	HA28.2	进气管	1	93-22	进气管	1
29	1E34F-E-3.1	1	58	1E34F-E-8	1	HA28.2	进气管	1	93-23	进气管	1

分解图2: BC28割灌机具部分分解图



代号	名称	数量	代号	名称	数量	代号	名称	数量	代号	名称	数量
1	CC415.3	1	23	BC-328.9.4-4	1	CC415.3	含油轴承	6	46	绳套	2
2	GB/T893.2	1	24	CC420.2-3	1	GB/T893.2	绳套	1	47	绳套	1
3	GB/T894.1	1	25	BC28.1-1	1	GB/T894.1	绳套	1	48	绳套	1
4	CC415D.6-4	1	26	CC260.3.1	1	CC415.3-1	绳套	1	49	绳套	1
5	CC415.3-1	1	27	CC260.3-1	1	GB/T770.1	绳套	1	50	绳套	1
6	GB/T70.1	1	28	GB/T889.1	1	GB/T770.1	绳套	1	51	绳套	1
7	GB/T93	1	29	GB/T70.1	1	GB/T93	绳套	1	52	绳套	1
8	GB/T9074.4	4	30	BC36-8	1	GB/T9074.4	绳套	1	53	绳套	1
9	GB/T9074.11	1	31	BC36-6	1	GB/T9074.11	绳套	1	54	绳套	1
10	BC305.12.4-4	1	32	BC36.2	1	BC305.12.4-4	绳套	1	55	绳套	1
11	BC330H.7.3-1	1	33	BC36-5	1	BC330H.7.3-1	绳套	1	56	绳套	1
12	BC-328.9.5-2	1	34	BC36-3	1	BC-328.9.5-2	绳套	1	57	绳套	1
13	BC-328.9.5-2	1	35	BC36-4	1	BC-328.9.5-2	绳套	1	58	绳套	1
14	GB/T726	1	36	BC36-2	1	GB/T726	绳套	1	59	绳套	1
15	BC305F.1-3	1	37	BC36-10	1	BC305F.1-3	绳套	1	60	绳套	1
16	BC305.12.4-5	1	38	BC36-1	1	BC305.12.4-5	绳套	1	61	绳套	1
17	BC305.12.4-5	1	39	GB/T70.1	1	BC305.12.4-5	绳套	1	62	绳套	1
18	GB/T862.1	1	40	BC36.5-2	1	GB/T862.1	绳套	1	63	绳套	1
19	CC305F.1-4	1	41	BC36.5-1	1	CC305F.1-4	绳套	1	64	绳套	1
20	GB/T91	1	42	BC36.5-3	1	GB/T91	绳套	1	65	绳套	1
21	CC260A-CE.1	1	43	BC36.5-4	1	CC260A-CE.1	绳套	1	66	绳套	1
22	BC-328.9.4-5	1	44	BC36.1	1	BC-328.9.4-5	绳套	1	67	绳套	1
23	BC-328.9.4-5	1	45	BC36.5-6	1	BC-328.9.4-5	绳套	1	68	绳套	1

FIG.2: The Parts List of Model BC28 Brush Cutter



代号	名称	数量	代号	名称	数量	代号	名称	数量	代号	名称	数量
1	CC415.3	1	23	BC-328.9.4-4	1	CC415.3	含油轴承	6	46	绳套	2
2	GB/T893.2	1	24	CC420.2-3	1	GB/T893.2	绳套	1	47	绳套	1
3	GB/T894.1	1	25	BC28.1-1	1	GB/T894.1	绳套	1	48	绳套	1
4	CC415D.6-4	1	26	CC260.3.1	1	CC415.3-1	绳套	1	49	绳套	1
5	CC415.3-1	1	27	CC260.3-1	1	GB/T770.1	绳套	1	50	绳套	1
6	GB/T70.1	1	28	GB/T889.1	1	GB/T770.1	绳套	1	51	绳套	1
7	GB/T93	1	29	GB/T70.1	1	GB/T93	绳套	1	52	绳套	1
8	GB/T9074.4	4	30	BC36-8	1	GB/T9074.4	绳套	1	53	绳套	1
9	GB/T9074.11	1	31	BC36-6	1	GB/T9074.11	绳套	1	54	绳套	1
10	BC305.12.4-4	1	32	BC36.2	1	BC305.12.4-4	绳套	1	55	绳套	1
11	BC330H.7.3-1	1	33	BC36-5	1	BC330H.7.3-1	绳套	1	56	绳套	1
12	BC-328.9.5-2	1	34	BC36-3	1	BC-328.9.5-2	绳套	1	57	绳套	1
13	BC-328.9.5-2	1	35	BC36-4	1	BC-328.9.5-2	绳套	1	58	绳套	1
14	GB/T726	1	36	BC36-2	1	GB/T726	绳套	1	59	绳套	1
15	BC305F.1-3	1	37	BC36-10	1	BC305F.1-3	绳套	1	60	绳套	1
16	BC305.12.4-5	1	38	BC36-1	1	BC305.12.4-5	绳套	1	61	绳套	1
17	BC305.12.4-5	1	39	GB/T70.1	1	BC305.12.4-5	绳套	1	62	绳套	1
18	GB/T862.1	1	40	BC36.5-2	1	GB/T862.1	绳套	1	63	绳套	1
19	CC305F.1-4	1	41	BC36.5-1	1	CC305F.1-4	绳套	1	64	绳套	1
20	GB/T91	1	42	BC36.5-3	1	GB/T91	绳套	1	65	绳套	1
21	CC260A-CE.1	1	43	BC36.5-4	1	CC260A-CE.1	绳套	1	66	绳套	1
22	BC-328.9.4-5	1	44	BC36.1	1	BC-328.9.4-5	绳套	1	67	绳套	1
23	BC-328.9.4-5	1	45	BC36.5-6	1	BC-328.9.4-5	绳套	1	68	绳套	1