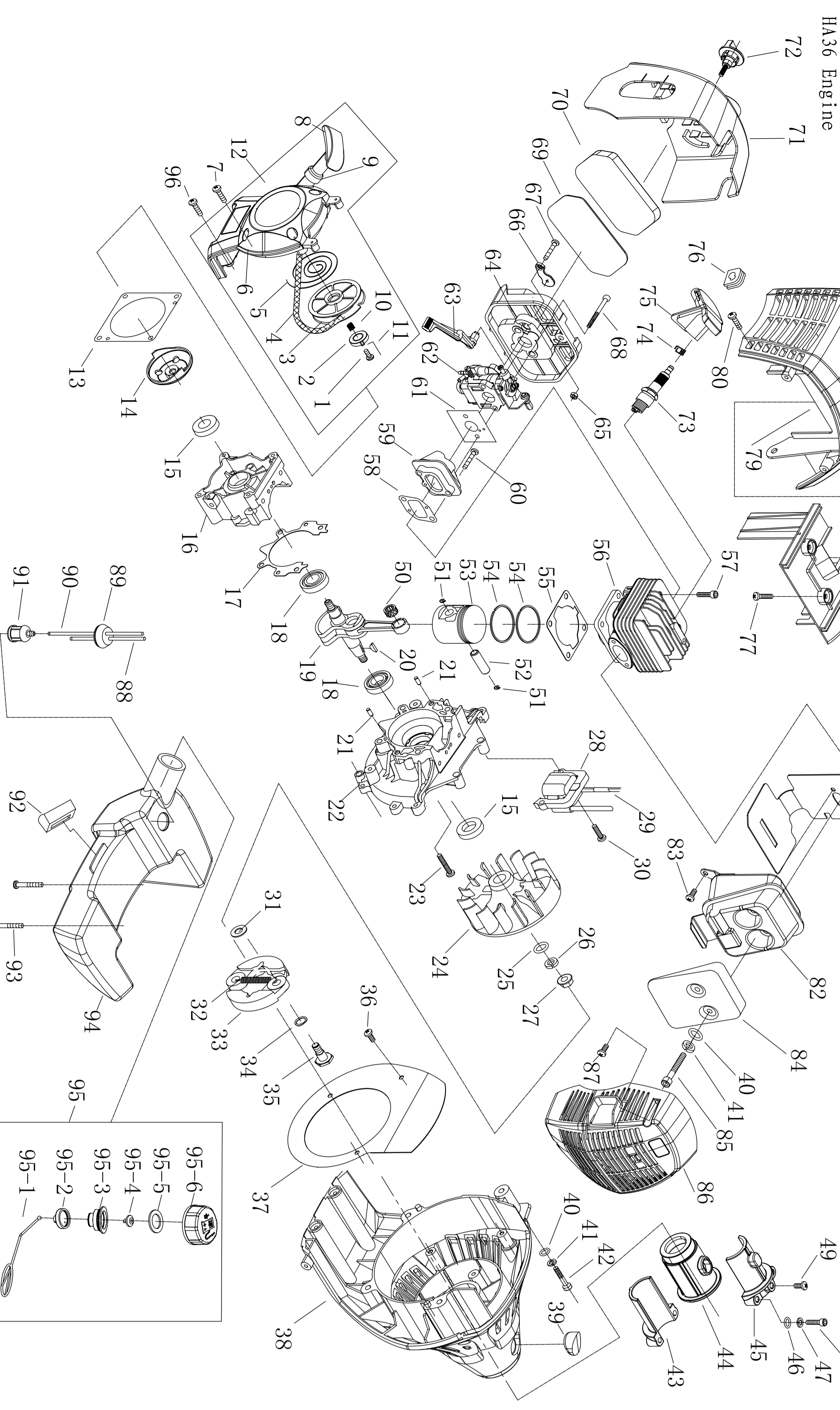
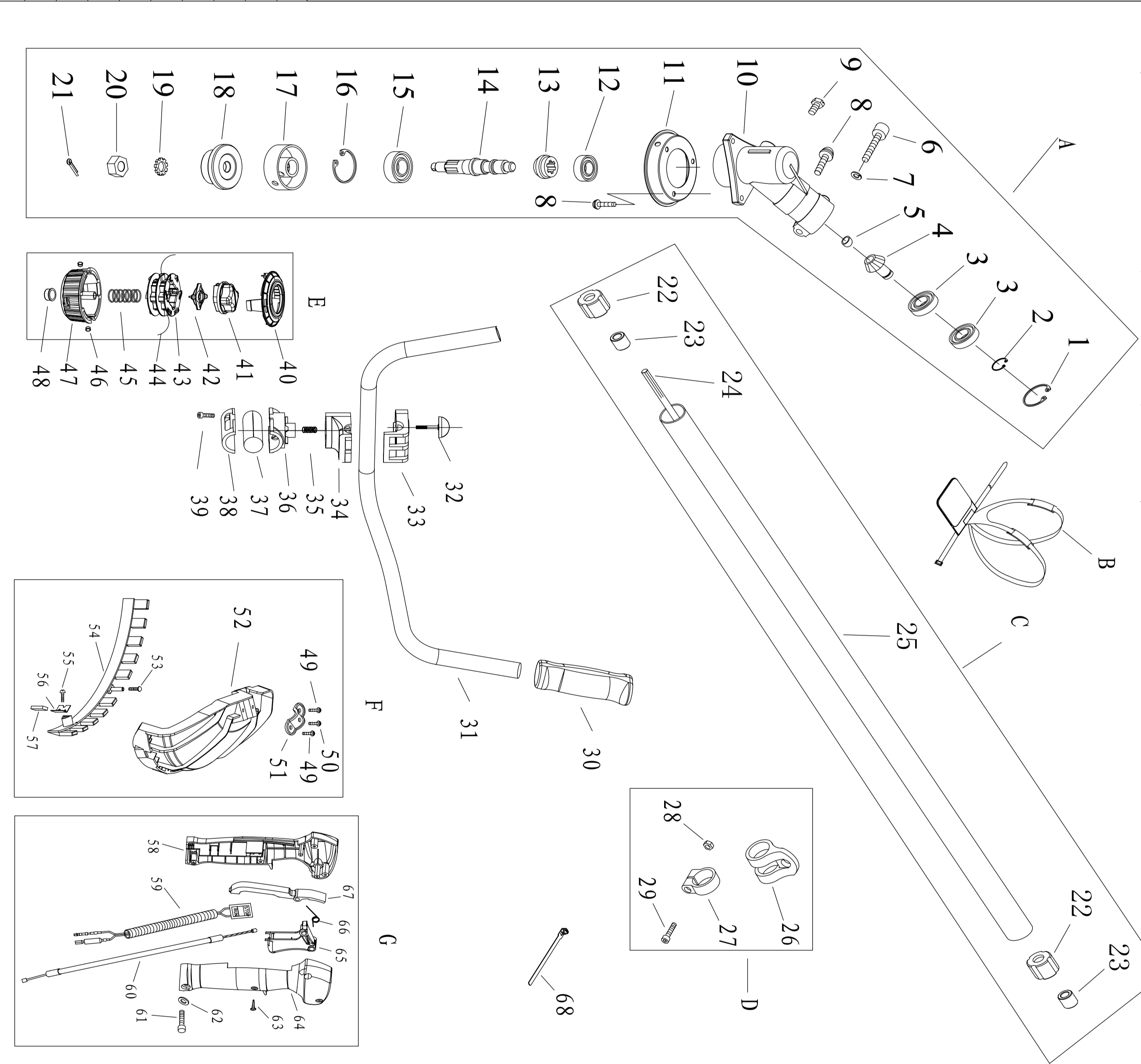


HA36 汽油机分解图
The Parts List of Model
HA36 Engine



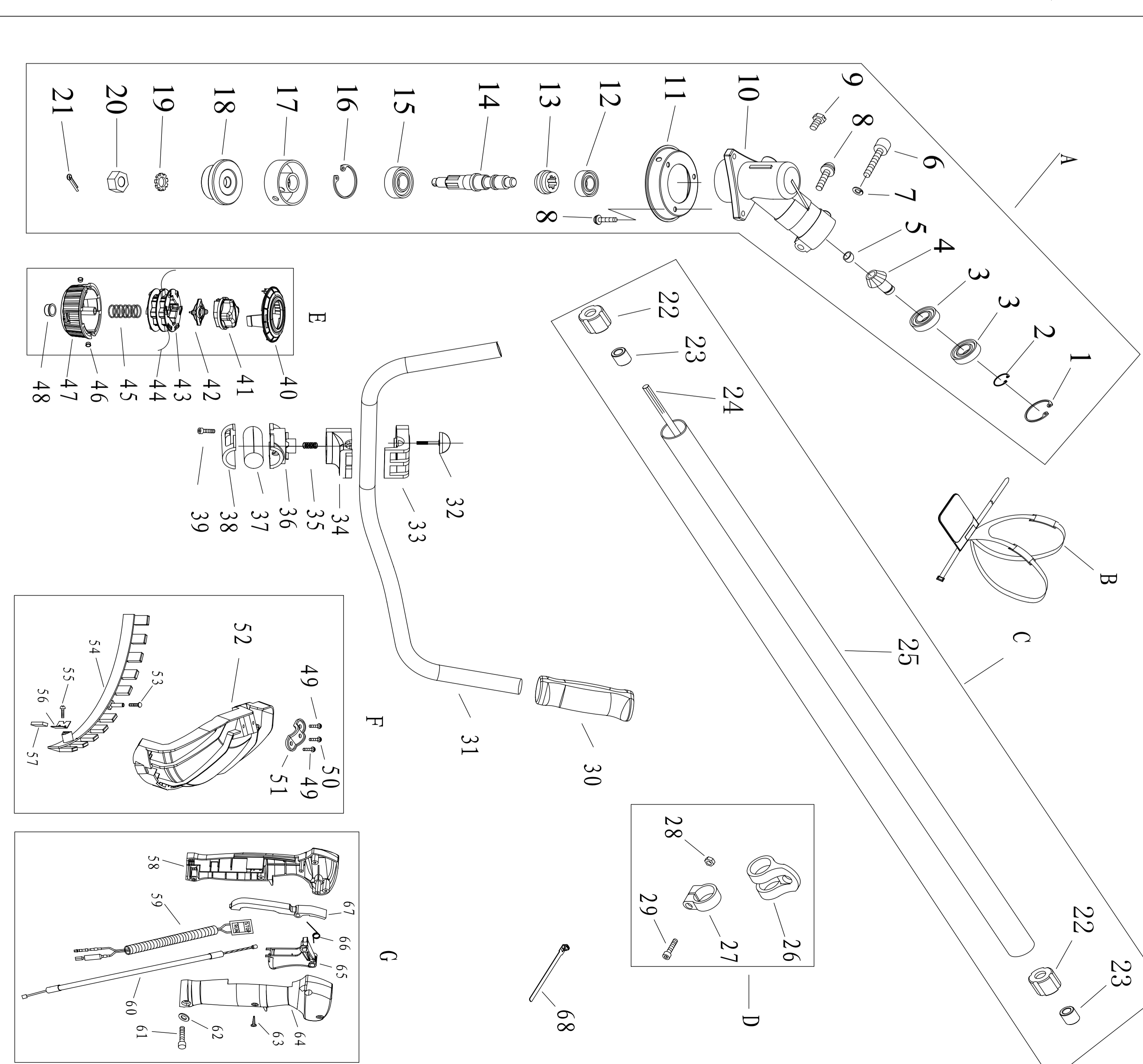
序号 No.	代号 Part No.	名称 Part Name	数量 Qty.	代号 Part No.	名称 Part Name	数量 Qty.	代号 Part No.	名称 Part Name	数量 Qty.
1	1E36FE-9-3	进气门	1	30	GB9074.13	进气门密封垫	1	88	GB/T13527.1
2	1E36FE-9-4	进气门挺杆	1	31	1E36FE-3	进气门挺杆	1	89	1E36FE-3
3	1E36FE-9-1	进气门导管	1	32	1E36FE-5-1	进气门导管	1	90	1E36FE-5-1
4	1E36FE-9-5	进气门密封环	1	33	1E40F-5-1A-1	进气门密封环	1	91	1E36FE-9-2-2
5	1E36FE-9-7	进气门摇臂	1	34	1E40F-5-11	进气门摇臂	1	92	1E36FE-9-2-2
6	HA36.6-1	进气门摇臂轴	1	35	1E40F-5-12	进气门摇臂轴	1	93	1E36FE-9-2-2
7	GB9074.4	进气门轴衬套	4	36	GB845	进气门轴衬套	4	94	1E36FE-10-1
8	CG520-II-5-1	进气门轴衬套	1	37	HA36.3-1	进气门轴衬套	1	95	1E32PL.6.2
9	HA36.6-2	进气门轴衬套	1	38	HA36.3.1	进气门轴衬套	1	95-1	1E32PL.6.2-1
10	1E36FE-9-6	进气门轴衬套	1	39	HA36.3-2	进气门轴衬套	1	95-2	1E32PL.6.2-2
11	1E36FE-9-2	进气门轴衬套	2	40	GB971.1	进气门轴衬套	2	95-3	1E32PL.6.2-3
12	HA36.6	进气门轴衬套	1	41	GB93	进气门轴衬套	1	95-4	1E32PL.6.2-4
13	1E40F-9-3	进气门轴衬套	1	42	GB70.1	进气门轴衬套	1	95-5	1E32PL.6.2-5
14	1E36FE-7	进气门轴衬套	1	43	CG305F-1S-1-3	进气门轴衬套	1	95-6	1E32PL.6.2-6
15	1E36FE-2	进气门轴衬套	2	44	CG305F-1S-1-2	进气门轴衬套	2	95-7	1E32PL.6.2-7
16	1E36FE-8-2	进气门轴衬套	1	45	CG305F-1S-1-1	进气门轴衬套	1	95-8	1E32PL.6.2-8
17	1E36FE-2-6-3	进气门轴衬套	1	46	GB97.1	进气门轴衬套	1	95-9	1E32PL.6.2-9
18	GB/T2726	进气门轴衬套	2	47	GB93	进气门轴衬套	2	95-10	1E32PL.6.2-10
19	1E36FE-4.1	进气门轴衬套	1	48	GB70.1	进气门轴衬套	1	95-11	1E32PL.6.2-11
20	GB1099	进气门轴衬套	1	49	GB9074.4	进气门轴衬套	1	95-12	1E32PL.6.2-12
21	GB119	进气门轴衬套	1	50	1E36FE-2.4.1	进气门轴衬套	1	95-13	1E32PL.6.2-13
22	GB10.1	进气门轴衬套	1	51	1E36FE-10-2	进气门轴衬套	1	95-14	1E32PL.6.2-14
23	1E36FE-5-1	进气门轴衬套	4	52	1E36FE-10-1	进气门轴衬套	4	95-15	1E32PL.6.2-15
24	1E36FE-2E.2.1.1	进气门轴衬套	1	53	1E36FE-4-1	进气门轴衬套	1	95-16	1E32PL.6.2-16
25	GB/T8959	进气门轴衬套	1	54	1E36FE-10-3	进气门轴衬套	1	95-17	1E32PL.6.2-17
26	GB/T97.1	进气门轴衬套	1	55	1E36FE-2-3	进气门轴衬套	1	95-18	1E32PL.6.2-18
27	GB170	进气门轴衬套	1	56	1E36FE-2E-1	进气门轴衬套	1	95-19	1E32PL.6.2-19
28	HA36.2.1.1	进气门轴衬套	1	57	1E36FE-2E-1	进气门轴衬套	1	95-20	1E32PL.6.2-20
29	1E36FE-2.3.1	进气门轴衬套	1	58	1E36FE-8	进气门轴衬套	1	95-21	1E32PL.6.2-21

分解图2: BC36割灌机机部分分解图



序号 No.	代号 Part No.	名称 Part Name	数量 Qty.	代号 Part No.	名称 Part Name	数量 Qty.	代号 Part No.	名称 Part Name	数量 Qty.
1	CG415.3	齿轮轴组合	1	23	BC-328.9.4-4	合油轴承	6	46	BC36.5-5
2	GB/T893.2	挡圈	1	24	CG420.2-3	螺母	1	47	BC36.5.1
3	GB/T924.1	挡圈	1	25	BC36.1-1	螺母	1	48	BC36.5.1-1
4	CG415D.6-4	小圆锥齿轮	1	26	CG260.3	螺母	1	49	GB/T770.1
5	CG415.3-1	圆锥齿轮	1	27	CG260.3-1	螺母	1	50	GB/T770.1
6	GB/T70.1	螺母	1	28	GB/T893.1	螺母	1	51	BC36.4-1
7	GB/T93	垫圈	1	29	GB/T70.1	螺母	1	52	BC36.4.1
8	GB/T9074.4	螺母	1	30	BC36-8	螺母	1	53	GB/T845
9	GB/T9074.11	螺母	1	31	BC36-6	螺母	1	54	CG420.7.1.1-1
10	BC305.12.4-4	齿轮轴组合	1	32	BC36.2	螺母	1	55	GB/T845
11	BC330H.7.3-1	刀轴	1	33	BC36-5	螺母	1	56	BC46.2.2-1
12	BC-328.9.5-2	轴承	1	34	BC36-3	螺母	1	57	GB/T2726
13	BC-328.9.5-2	轴承	1	35	BC36-4	螺母	1	58	BC36.3
14	CG305F-1-1	花键轴	1	36	BC36-2	螺母	1	59	BC36.3.3
15	GB/T9736.2	挡圈	1	37	BC36-10	螺母	1	60	BC36.3.1
16	GB/T9736.2	挡圈	1	38	BC36-1	螺母	1	61	BC36.3.2
17	BC305.12.4-4-5	花键轴	1	39	GB/T70.1	螺母	1	62	GB/T818
18	CG305F-1-3	刀片	1	40	BC36.5	螺母	1	63	GB/T848
19	GB/T862.1	外齿锥齿轮	1	41	BC36.5-2	螺母	1	64	1E36FE-10-1
20	CG305F-1-4	外齿锥齿轮	1	42	BC36.5-1	螺母	1	65	BC36.5-1
21	GB/T971	挡圈	1	43	BC36.5-3	螺母	1	66	BC36.5-6
22	CG360A-CE.1	带带组合	1	44	BC36.5-4	螺母	1	67	BC36.5-5
23	BC36.1	螺母	1	45	BC36.5-3	螺母	1	68	BC36.5-3
24	BC-328.9.4-5	传动轴	6	46	BC36-15	螺母	2	69	BC36-15

FIG.2: The Parts List of Model BC36 Brush Cutter



序号 No.	代号 Part No.	名称 Part Name	数量 Qty.	代号 Part No.	名称 Part Name	数量 Qty.	代号 Part No.	名称 Part Name	数量 Qty.
1	CG415.3	齿轮轴组合	1	23	BC-328.9.4-4	合油轴承	6	46	BC36.5-5
2	GB/T893.2	挡圈	1	24	CG420.2-3	螺母	1	47	BC36.5.1
3	GB/T924.1	挡圈	1	25	BC36.1-1	螺母	1	48	BC36.5.1-1
4	CG415D.6-4	小圆锥齿轮	1	26	CG260.3	螺母	1	49	GB/T770.1
5	CG415.3-1	圆锥齿轮	1	27	CG260.3-1	螺母	1	50	GB/T770.1
6	GB/T70.1	螺母	1	28	GB/T893.1	螺母	1	51	BC36.4-1
7	GB/T93	垫圈	1	29	GB/T70.1	螺母	1	52	BC36.4.1
8	GB/T9074.4	螺母	1	30	BC36-8	螺母	1	53	GB/T845
9	GB/T9074.11	螺母	1	31	BC36-6	螺母	1	54	CG420.7.1.1-1
10	BC305.12.4-4	齿轮轴组合	1	32	BC36.2	螺母	1	55	GB/T845
11	BC330H.7.3-1	刀轴	1	33	BC36-5	螺母	1	56	BC46.2.2-1
12	BC-328.9.5-2	轴承	1	34	BC36-3	螺母	1	57	GB/T2726
13	BC-328.9.5-2	轴承	1	35	BC36-4	螺母	1	58	BC36.3
14	CG305F-1-1	花键轴	1	36	BC36-2	螺母	1	59	BC36.3.3
15	GB/T9736.2	挡圈	1	37	BC36-10	螺母	1	60	BC36.3.1
16	GB/T9736.2	挡圈	1	38	BC36-1	螺母	1	61	BC36.3.2
17	BC305.12.4-4-5	花键轴	1	39	GB/T70.1	螺母	1	62	GB/T818
18	CG305F-1-3	刀片	1	40	BC36.5	螺母	1	63	GB/T848
19	GB/T862.1	外齿锥齿轮	1	41	BC36.5-2	螺母	1	64	1E36FE-10-1
20	CG305F-1-4	外齿锥齿轮	1	42	BC36.5-1	螺母	1	65	BC36.5-1
21	GB/T971	挡圈	1	43	BC36.5-3	螺母	1	66	BC36.5-6
22	CG360A-CE.1	带带组合	1	44	BC36.5-4	螺母	1	67	BC36.5-5
23	BC36.1	螺母	1	45	BC36.5-3	螺母	1	68	BC36.5-3
24	BC-328.9.4-5	传动轴	6	46	BC36-15	螺母	2	69	BC36-15