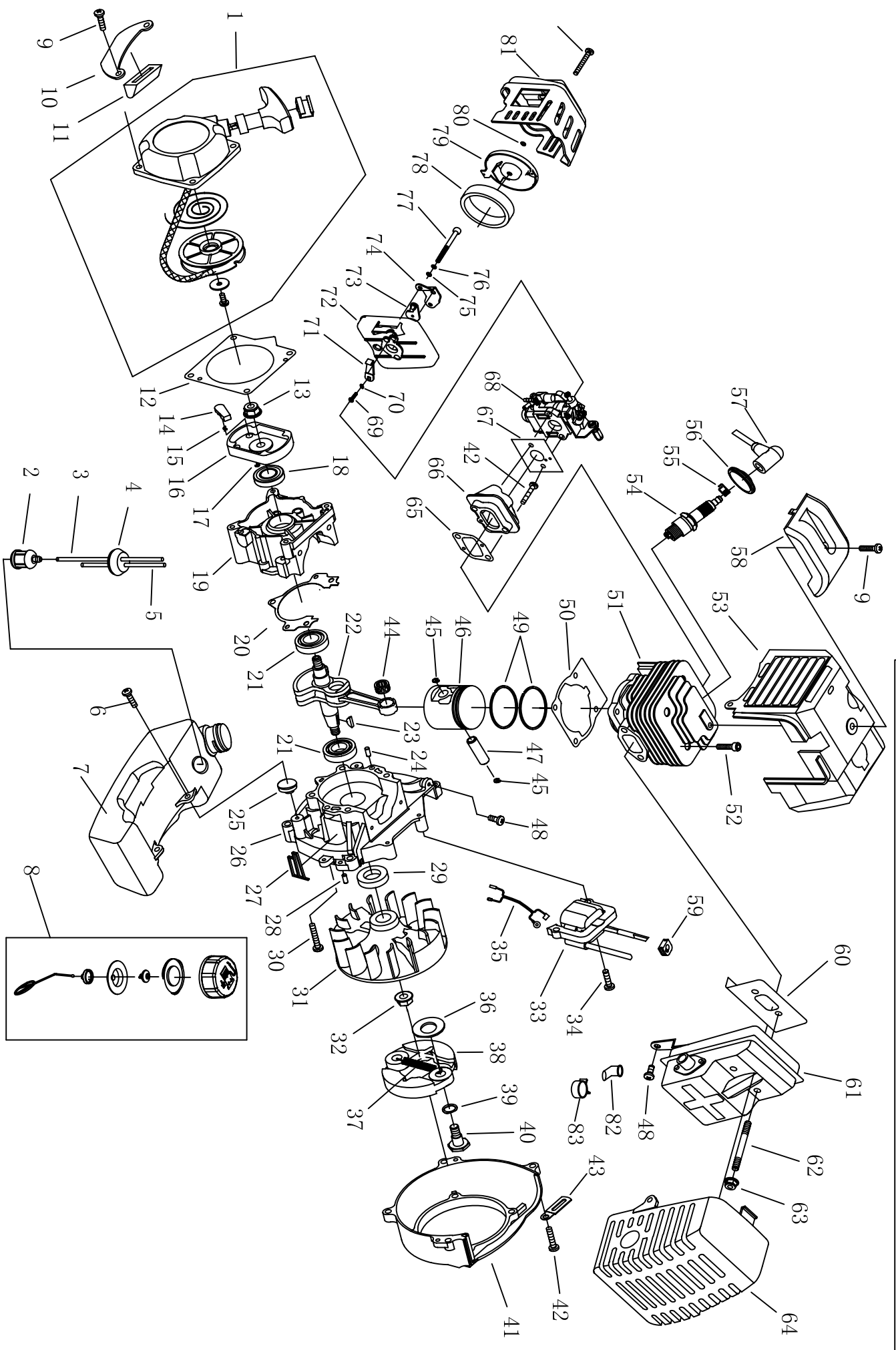


FIG. 1: 1E40F-5A-CE GASOLINE ENGINE



## 1E40F-5A (CE) MOTORE C43

Ser. NO.	Erp NO.	Descrizione	Qty
1-1	CG0107	Avviamento completo	1
1-2	CG0554	Filtro miscela	1
1-3	CG2718	Tubo scarico miscela	1
1-4	CG0709	Gommino passatubo miscela	1
1-5	CG2718	Tubo scarico miscela	1
1-6	CG3004	Vite M5×16	3
1-7	CG0429	Serbatoio	1
1-8	CG2348	Tappo serbatoio completo	1
1-9	CG1848	Vite M5×20	5
1-10	CG1404	Staffa fissaggio serbatoio	1
1-11	CG1403	Gommino supporto serbatoio	1
1-12	CG0736	Guarnizione coperchio avv.	1
1-13	CG4285	Dado M8 lato avviamento	1
1-14	CG3919	Cricchetto avviamento C34/C	1
1-15	CG5775	Molla cricchetto avv. C34/C	1
1-16	CG1820	Supporto cricchetto avviamento	1
1-17	CG6074	Anello di fermo	1
1-18	CG0047	Anello di tenuta lato avviamento	1
1-19	CG0657	Carter motore lato avviamento	1
1-20	CG0635	Guarnizione carter motore	1
1-21	CG1787	Cuscinetto 6202	2
1-22	CG0642	Albero motore	1
1-23	CG4563	Linguetta 3×13	1
1-24	CG4569	Spina 4x10	2

1-25	CG1947	Rondella in gomma	2
1-26	CG0656	Carter motore lato volano	1
1-27			1
1-28	CG4569	Spina 4×10	2
1-29	CG0641	Anello di tenuta lato volano	1
1-30	CG4373	Vite M5×30	4
1-31	CG2260	Volano	1
1-32	CG4286	Dado fissaggio volano	1
1-33	CG1785	Bobina d'accensione	1
1-34	CG1848	Vite M5×20	2
1-35	CG3594	Cavo massa	1
1-36	CG4546	Rondella frizione	2
1-37	CG4558	Molla frizione	1
1-38	CG0646	Ceppo frizione	2
1-39	CG4549	Rondella ceppo frizione sup.	2
1-40	CG0737	Perno ceppo frizione	2
1-41	CG2948	Coperchio volano	1
1-42	CG4335	Vite M5×25	6
1-43	CG0712	Fascetta stringi cavo	1
1-44	CG0640	Gabbia a rulli spinotto pistone	1
1-45	CG4550	Anello fermo spinotto	1
1-46	CG0639	Pistone	1
1-47	CG0629	Spinotto pistone	2
1-48	CG2323	Vite M5×12	1
1-49	CG0397	Fasce elastiche pistone	1
1-50	CG0631		2

<b>1-50</b>	CG0001	Guarnizione cilindro	1
<b>1-51</b>	CG2936	Cilindro	2
<b>1-52</b>	CG1173	Vite M5×20	1
<b>1-53</b>	CG0650	Coperchio cilindro	1
<b>1-54</b>	CG3480	Candela	1
<b>1-55</b>	180090	Molla pipa candela	1
<b>1-56</b>	CG2112	Gommino copricandela	1
<b>1-57</b>	540240	Pipa candela	1
<b>1-58</b>	CG8482	Coperchio protezione candela	1
<b>1-59</b>	CG0103	Gommino passacavo bobina	1
<b>1-60</b>	CG0633	Guarnizione marmitta	1
<b>1-61</b>	CG0638	Marmitta	1
<b>1-62</b>	CG0643	Vite prigioniera marmitta	2
<b>1-63</b>	CG2324	Dado fissaggio marmitta	2
<b>1-64</b>	CG8481	Coperchio marmitta	1
<b>1-65</b>	CG0634	Guarnizione collettore	1
<b>1-66</b>	CG0647	Collettore aspirazione	1
<b>1-67</b>	CG0632	Guarnizione carburatore	1
<b>1-68</b>	CG3683	Carburatore	1
<b>1-69</b>	CG5747	Vite fissaggio leva aria	1
<b>1-70</b>	CG5746	Rondella leva aria	1
<b>1-71</b>	CG0652	Leva aria	1
<b>1-72</b>	CG1417	Supporto filtro aria	1
<b>1-73</b>	CG0651	Otturatore filtro aria	1
<b>1-74</b>	CG0636	Deflettore filtro aria	1
<b>1-75</b>	CG4260	Rondella piana d.5	2

<b>1-76</b>	CG4251	Rondella grower d.5	2
<b>1-77</b>	CG4431	Vite carburatore M5×55	2
<b>1-78</b>	CG0745	Filtro aria	1
<b>1-79</b>	CG0645	Tappo filtro aria	1
<b>1-80</b>	CG5246	Rondella 3.15×1.8	1
<b>1-81</b>	CG0644	Coperchio filtro aria	1

## CG430A-CE ASTA

Ser. NO.	Erp NO.	Descrizione	Qty
2-1	CG1987	Coppia conica completa	1
2-2	CG4536	Anello seeger d.26	1
2-3	CG4531	Anello seeger d.10	1
2-4	CG0762	Cuscinetto 629-2RS	2
2-5	CG2705	Pignone	1
2-6	CG2322	Vite M5×25	2
2-7	CG1080	Rondella d.6	2
2-8	CG4368	Bullone M6×12	2
2-9	CG2955	Cassa coppia conica	1
2-10	CG2122	Dischetto coppia conica	1
2-11	CG2323	Vite M5×12	5
2-12	CG0759	Cuscinetto 6000	1
2-13	CG1615	Corona coppia conica	1
2-14	CG2704	Alberino coppia conica	1
2-15	CG0761	Cuscinetto 6002-2RS	1
2-16	CG4540	Anello seeger d.32	1
2-17	CG0765	Ghiera porta disco	1
2-18	CG1604	Flangia blocca disco	1
2-19	CG4544	Rondella d.10	1
2-20	CG4290	Dado sinistro M10×1.25	1
2-21	CG4581	Copiglia 2x16	2
2-22	CG2644	Disco	1
2-23	CG5653	Gruppo camp. frizione compl.	1
2-24	CG1642	Campana frizione	1

2-25	CG4541	Anello seeger d.35	1
2-26	CG0758	Cuscinetto 6202-2RS	1
2-27	CG4534	Anello seeger d.15	1
2-28	CG0722	Supporto campana	1
2-29	CG1607	Boccola antivibr. supp. camp	1
2-30	CG1164	Vite M5×25	3
2-31	CG4251	Rondella grower d.5	2
2-32	CG4260	Rondella piana d.5	2
2-33	CG2959	Boccola blocc. asta-campana	1
2-34	CG2958	Boccola blocc. asta-campana	1
2-35	CG1168	Vite M6×20	4
2-36	CG4252	Rondella ondulata d.6	4
2-37	CG3232	Rondella piana d.6	4
2-38	CG3051	Attacco cinghione completo	1
2-39	CG1634	Attacco cinghione	1
2-40	CG1635	Fascetta attacco cinghione	1
2-41	CG3310	Vite M5×20	1
2-42	CG4319	Dado M5	4
2-43	CG1363	Asta completa di albero tras	1
2-44	CG0751	Boccola antivibrante asta	6
2-45	CG0778	Bronzina 8×14×14	6
2-46	CG1882	Albero di trasm. interno 153	1
2-47	CG3637	Asta esterna	2
2-48	CG2085	Impugnatura completa	1
2-49	CG4282	Vite impugnatura M5×35	1
2-50	CG0089		1

2-50	CG0002	Impugnatura	1
2-51	CG7379	Coperchio impugnatura	1
2-52	CG8014	Manopola comando gas complet	1
2-53	CG1174	Vite M5×10	1
2-54	CG2044	Fascetta fissaggio manopola	1
2-55	CG1324	Semiguscio destro	1
2-56	CG2045	Gomma impugnatura	1
2-57	CG1289	Fascetta fissaggio	1
2-58	CG1790	Interruttore stop	1
2-59	CG1287	Piolo sicurezza	1
2-60	CG5789	Molla	1
2-61	CG5787	Molla ritorno sicurezza	1
2-62	CG1325	Leva sicurezza	1
2-63	CG5786	Molla leva acceleratore	1
2-64	CG1330	Leva acceleratore	1
2-65	CG3576	Cavo gas	1
2-66	CG2413	Guaina cablaggio	1
2-67	CG1173	Vite M5x20	1
2-68	CG4373	Vite M5×30	1
2-69	CG1323	Semiguscio sinistro	1
2-70	CG1209	Dado M6	2
2-71			
2-72	CG1814	Vite M5×20	1
2-73			
2-74	CG7922	Supporto parasassi	1
2-75	CG4409	Vite M5×30	2



2-76	CG1276	Parasassi	1
2-77	CG3326	Distanziale	2
2-78	CG3004	Vite M5×16	4
2-79	CG4264	Vite ST4.2×16	1
2-80	CG1275	Fascetta parasassi	1
2-81	CG4314	Vite ST4.2×12	2
2-82	CG3645	Lama taglia filo	1
2-83	CG3348	Fascetta riparo completa	1
2-84	CG3359	Cinghione completo	1
2-85	CG2889	Testina tagliabordi	1
2-86	CG0886	Coperchio superiore testina	1
2-87	CG4614	Dado testina M10×1.25	1
2-88	CG3532	Rondella	1
2-89	CG4615	Molla testina	1
2-90			
2-91	CG0896	Bobina per filo	1
2-92	CG0895	Coperchio inferiore testina	1

vedi ns. testina rapid 722550