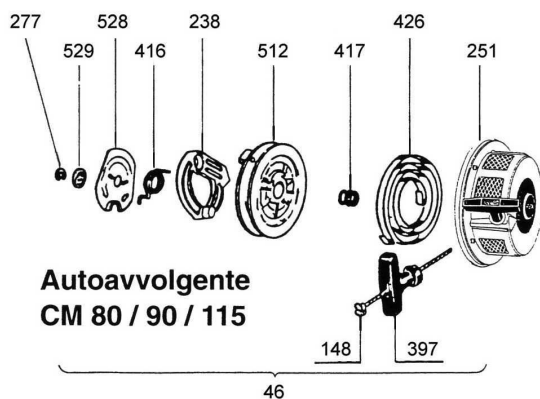
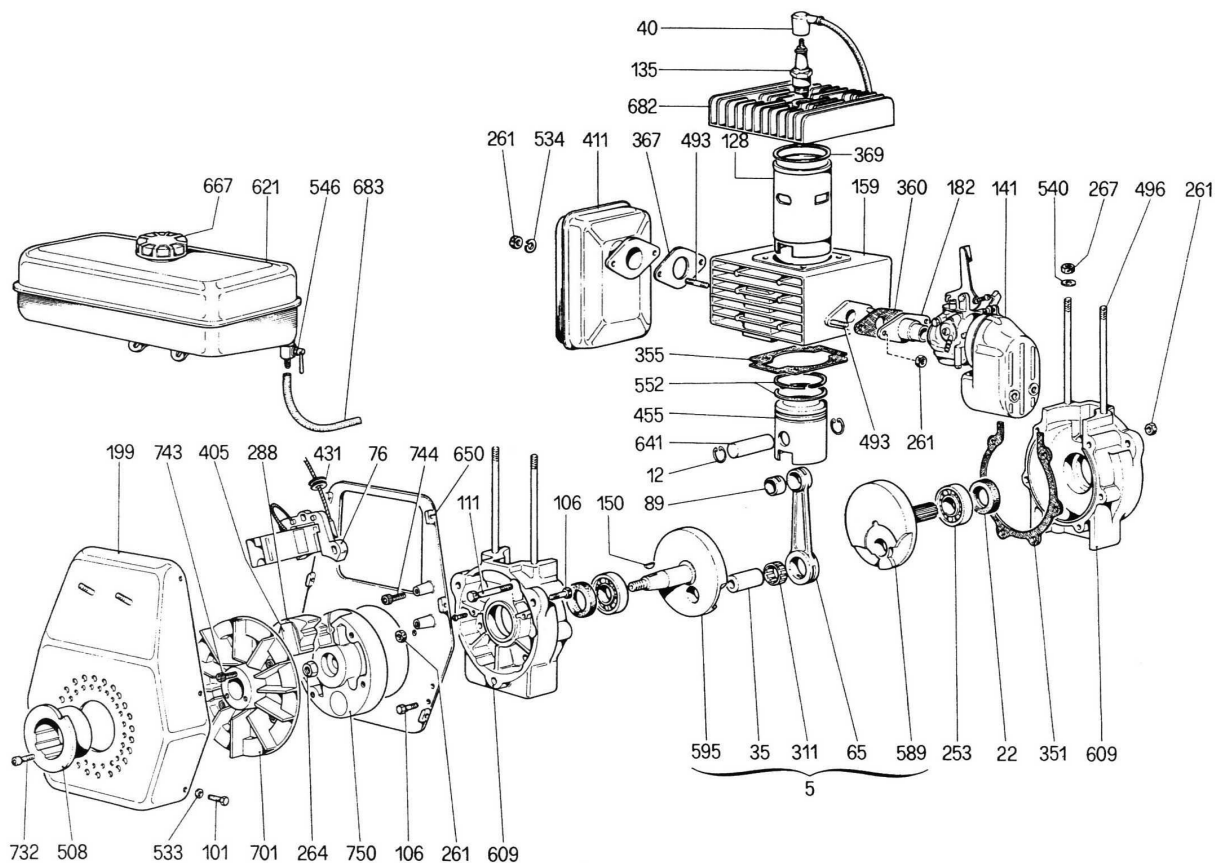


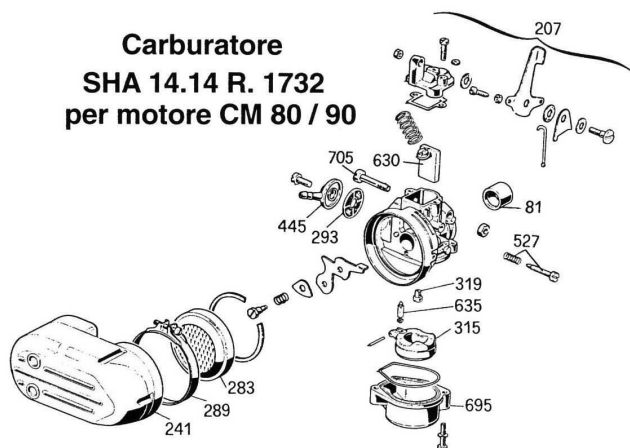


# **LISTINO PREZZI RICAMBI** **SPARE PARTS PRICE LIST**

## **CM 90 - CM 115**



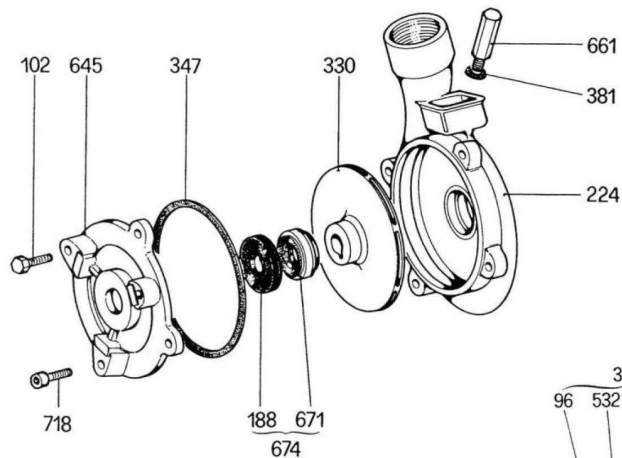
### **Carburatore** **SHA 14.14 R. 1732** **per motore CM 80 / 90**



<b>Num Pos.</b>	<b>Codice</b>	<b>Descrizione Italiano</b>	<b>Descrizione Inglese</b>
	001.000	Accessori motore	Equipments
5	004.400	Albero CM 90/115 Conico	Crankshaft
5	004.410	Albero CM 90/115 Dentato	Crankshaft
5	004.420	Albero CM 90/115 MTP	Crankshaft
	005.000	Anello bottone massa	Circlip
12	009.400	Anello f. spinotto CM 90	Circlip
22	010.410	Anello tenuta olio 20x35x8 CM 90	Oil seal
35	018.410	Asse acc.to albero CM 90 20x31	Shaft
40	020.200	Attacco candela	Plug cap assy
46	022.020	Autoavv.te completo CM 80/90/115	Starter recoil
65	027.400	Biella nuda CM 90	Connecting
72	028.410	Biella completa CM 90	Connecting complete
76	035.010	Bobina acc.ne elettronica	Ignition coil
81	036.000	Boccola in plastica carburatore	Bush
85	045.003	Bottone di massa CM 80/90	Stop button
89	050.400	Bronzina p. biella CM 90	Bushing
96	100.030	Bullone TE 6x16	Hexagonal head bolt
101	100.080	Bullone TE 5x10	Hexagonal head bolt
102	100.090	Bullone TE 8x20	Hexagonal head bolt
107	100.113	Bullone TE 10x20	Hexagonal head bolt
108	100.119	Bullone TE 8x35	Hexagonal head bolt
109	100.115	Bullone TE 8x45	Hexagonal head bolt
135	140.010	Candela	Spark plug
141	150.300	Carburatore SHA 14/14	Carburettor
	150.400	Carburatore CM 115 FHC	Carburettor
148	160.005	Cavo autoavv.te CM 80/90/115	Pulling rope
150	170.000	Chiavetta vol. 2,5x3,5x10	Key
	170.010	Chiavetta girante 13x5x4	Key
169	216.500	Cilindro con camicia CM 90	Cylinder
173	216.530	Cilindro completo di pistone CM 90	Complete cylinder with piston
182	220.030	Collettore aspiraz. CM 90	Intake cooler
188	240.020	Controfaccia cer. 21/42/8 CM 80/90	Stand - in seal
199	250.501	Conv. Aria CM 90/AUTOAVV.TE	Fan case
222	285.020	Corpo pompa aut. 1"1/2 CM 80/90	Body pump
222	285.022	Corpo pompa aut. 2" CM 90	Body pump
224	285.040	Corpo pompa cent. 1"1/2 CM 90	Body pump
224	285.070	Corpo pompa cent. 2" CM 90	Body pump
224	285.080	Corpo pompa cent. 2"1/2 CM 90	Body pump
238	295.005	Cricchetto nylon CM 80/90/115	Drivel pawl
241	298.020	Cuffia filtro aria CM 80/90	Cover air filter
251	298.200	Cuffia autoavv.te CM 80/90/115	Starter recoil cover
253	300.010	Cuscinetto 6204 CM 90	Val bearing
261	310.020	Dado M6 UNI	Nut
277	310.030	Dado autobloccante M6	Nut
264	310.050	Dado volano CM 80/90	Nut
267	310.070	Dado M8 UNI	Nut
268	310.051	Dado spec. Prig. Cil CM 90/115	Nut
	315.000	Distanziale carrello	Spacer carry
283	325.010	Elemento filtrante	Filtering element
288	327.020	Espansione polare	Pole shoe
289	330.010	Fascetta fiss. Cuff. Filtro aria	Clamp fissing air filter
293	340.010	Filtro benzina	Benzin filter
	350.001	Flangia MV 30 Imovilli	Flange
	350.002	Flangia Micro/ar/i/udor	Flange
296	350.010	Flangia asp. Aut. 1"1/2 CM 80/90	Flange
296	350.012	Flangia asp. Aut. 2" CM 80/90	Flange
311	360.020	Gabbia rulli k 20x26x12	Roll - cage

315	366.010	Galleggiante carburatore	Float carburettor
319	369.020	Getto del max. carburatore CM 80/90	Casting carburettor
326	375.020	Girante autoad. CM 90/115 1"1/2 - 2"	Impeller
330	375.060	Girante centrif. 1"1/2 CM 90	Impeller
330	375.080	Girante centrif. 2" CM 90	Impeller
330	375.090	Girante centrif. 2"1/2 CM 90	Impeller
338	405.010	Gommino ammortizz. Serb. CM 80/90	Rubber shock absorber
	405.020	Gommino base MTP CM 90 TUBO D. 22	Rubber shock absorber
	410.657	Guarniz. Rub. CM 25/46/80/90/115	Gasket
347	410.060	Guarniz. Corpo p. centrif. CM 90 1"1/2-2"-2"1/2	Gasket
351	410.100	Guarniz. Carter	Gasket
355	410.140	Guarniz. Cilindro	Gasket
360	410.150	Guarniz. Collettore asp. CM 90	Gasket
364	410.180	Guarniz. Corpo autoad. Cm 90 1"1/2 - 2"	Gasket
367	410.210	Guarniz. Marmitta CM 80/90	Gasket
369	410.230	Guarniz. Testa CM 90	Gasket
380	410.281	Guarniz. Flangia asp. Aut. CM 80/90 1"1/2-2"	Gasket
381	410.300	Guarniz. Tappo carico centr. CM 80/90 1"1/2-2"	Gasket
397	425.000	Impugnatura autoavv.te CM 80/90/155	Starter handle
405	428.010	Magnete	Magnet
411	435.030	Marmitta silenz. CM 80/90/115	Silencer muffler
416	500.007	Molla torsione d. 14	Spring
417	500.006	Molla comp. D. 10x11 CM 80/90/115	Spring
425	500.060	Molla pulsante massa	Spring
426	500.005	Molla autoavv.te CM 80/90/115	Spring
431	520.010	Passacavo	Cable holder
445	610.100	Pipetta attacco tubo benzina	Connection pipette benzin tube
455	620.400	Pistone nudo CM 90 D. 52	Piston
455	620.401	Pistone nudo maggiorato CM 90 D. 52,5	Piston
456	620.410	Pistone completo CM 90 D. 52	Piston
456	620.420	Pistone maggiorato compl. CM 90 D. 52,5	Piston
	650.400	Pompa completa aut. CM 90 1"1/1	Complete pump
	650.410	Pompa completa centrif. 1"1/2 CM 90	Complete pump
	650.420	Pompa completa centrif. 2" CM 90	Complete pump
	650.430	Pompa completa aut. CM 90 2" 1/2	Complete pump
	650.440	Pompa completa aut. CM 90 2"	Complete pump
493	680.019	Prigioniero 6x14	Prisoner
496	680.050	Prigioniero 8x139	Prisoner
508	705.050	Puleggia avv.to CM 80/90/115	Pulley starter
512	705.001	Puleggia riavv.to cavo CM 80/90/115	Spring pulley
	705.051	Puleggia avviamento per autoavvolgente	Pulley starter
527	727.002	Registro carburatore con molla	Craburettor register with spring
528	740.121	Rond. Sagomata aut. CM 80/90/115	Washer
529	740.070	Rond. Piana d. 6x18	Washer
531	740.020	Rondella piana d. 4 6592 FE	Washer
532	740.030	Rondella piana d. 6x24x2 gremb.	Washer
533	740.050	Rondella schnorr d. 5 6798	Washer
534	740.060	Rondella d. 6 grover	Washer
538	740.080	Rondella piana d. 6 6592 CM 25/46/80/90/115	Washer
540	740.100	Rondella piana d. 8x17 6592 FE	Washer
546	780.010	Rubinetto serbatoio CM 25/46/80/90/115	Fuel tap
552	810.030	Segmento 52x2	Piston ring
552	810.060	Segmento 52,5x2	Piston ring
589	820.400	Semialbero CM 90/115 MTP	Crankshaft
589	820.420	Semialbero CM 90/115 Irrorazione	Crankshaft
589	820.430	Semialbero CM 90/115 Conico	Crankshaft
595	820.410	Semialbero CM 90/115 LATO VOLANO	Crankshaft
609	850.410	Semicarter CM 90	Crankcase

621	880.400	Serbatoio nudo CM 90	Tank
	880.410	Serbatoio completo CM 90	Tank
	890.040	Serie guarniz. CM 90	Gasket series
	890.032	Serie guarniz. Autoad. CM 80/90 1"1/2	Gasket series
	890.033	Serie guarniz. Centrif. CM 80/90 1"1/2 - 2" 2" 1/2	Gasket series
630	891.001	Serracinesca carburatore	Tightening carburettor
635	893.010	Spillo chiusura benz. Carburatore	Pin closing benzin carburettor
641	895.020	Spinotto CM 90 15x44	Piston spin
645	900.010	Supporto pompa centr. CM 90 1"1/2 - 2" 2" 1/2	Support
650	900.040	Supporto conv. Aria CM 90	Support
653	900.070	Supporto pompa autoad. CM 90 1"1/2 - 2"	Support
660	912.010	Tappo 1/2" car. Aut. CM 80/90	Cap
661	912.020	Tappo car. Centr. CM 80/90	Cap
664	912.050	Tappo 1/4" car. Scar. Aut. CM 80/90	Cap
667	912.065	Tappo serbatoio CM 80/90 Filettato	Cap
671	917.020	Tenuta m. FA/19-2-A-X CM 90	Seal
674	917.050	Tenuta meccanica completa CM 90/115	Complete mechanical seal
682	920.400	Testa CM 90	Head
683	923.030	Tubetto miscela d. 5	Fuel hose
695	926.010	Vaschetta carburatore SHA	Chamber carburettor SHA
701	930.020	Ventola raffredd. CM 90 acc.ne elettronica	Ventilating fan
705	940.005	Vite e dado fissaggio carburatore	Screw
718	940.070	Vite TCEI 80x20	Screw
722	940.110	Vite TCEI 6x55	Screw
732	940.190	Vite TCEI 6x25 UNI	Screw
743	940.230	Vite TCEI 5x14 UNI	Screw
744	940.250	Vite TCEI 4x16 UNI	Screw
745	940.270	VITE TCEI 6x14 UNI 5931 8.8	SCREW
751	980.010	Volano acc.ne elettronica CM 46/80/90	Flywheel



**Compressivo pompa  
centrifuga CM 90 / 115**

**Compressivo pompa  
autoadescante CM 90 / 115**

